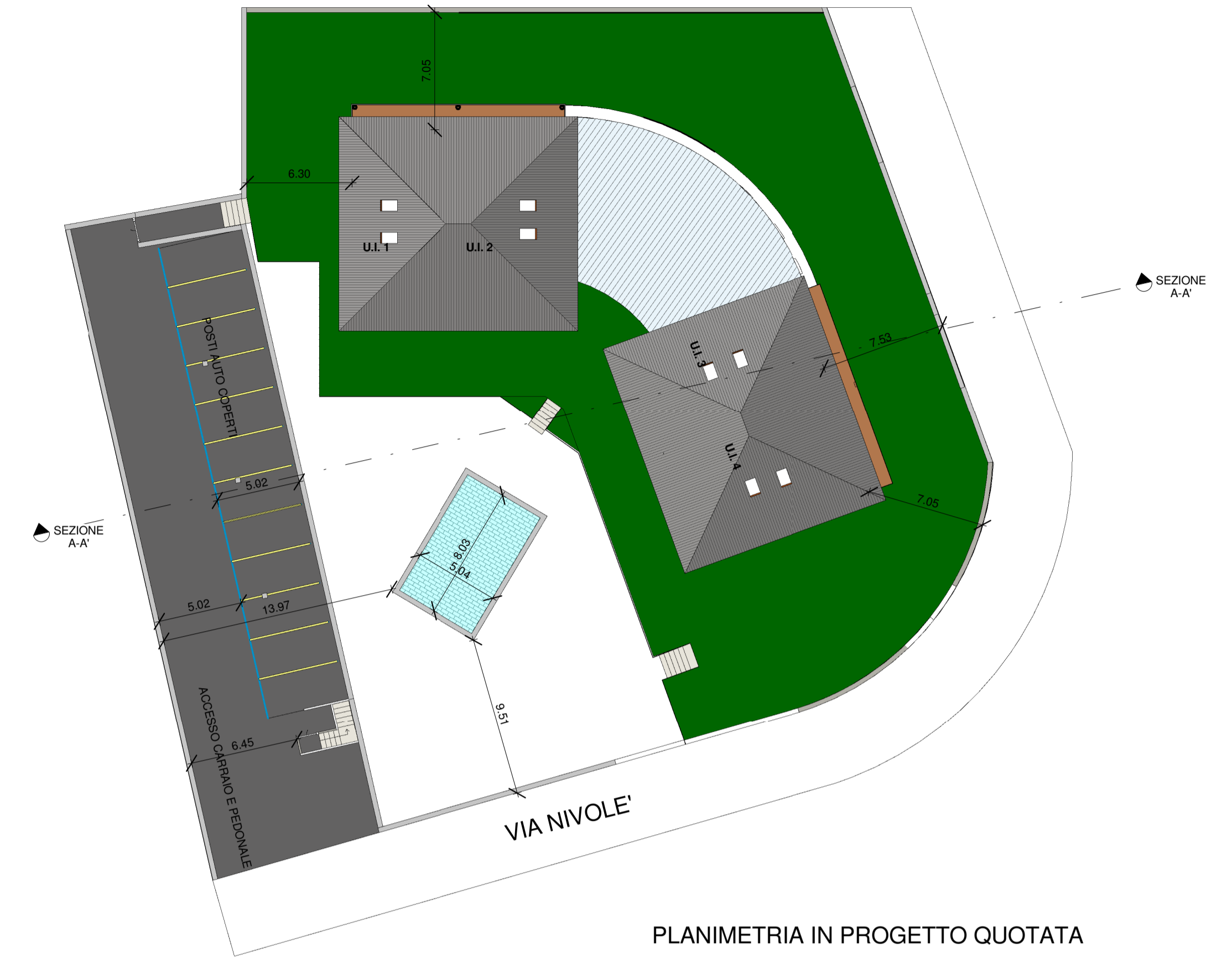
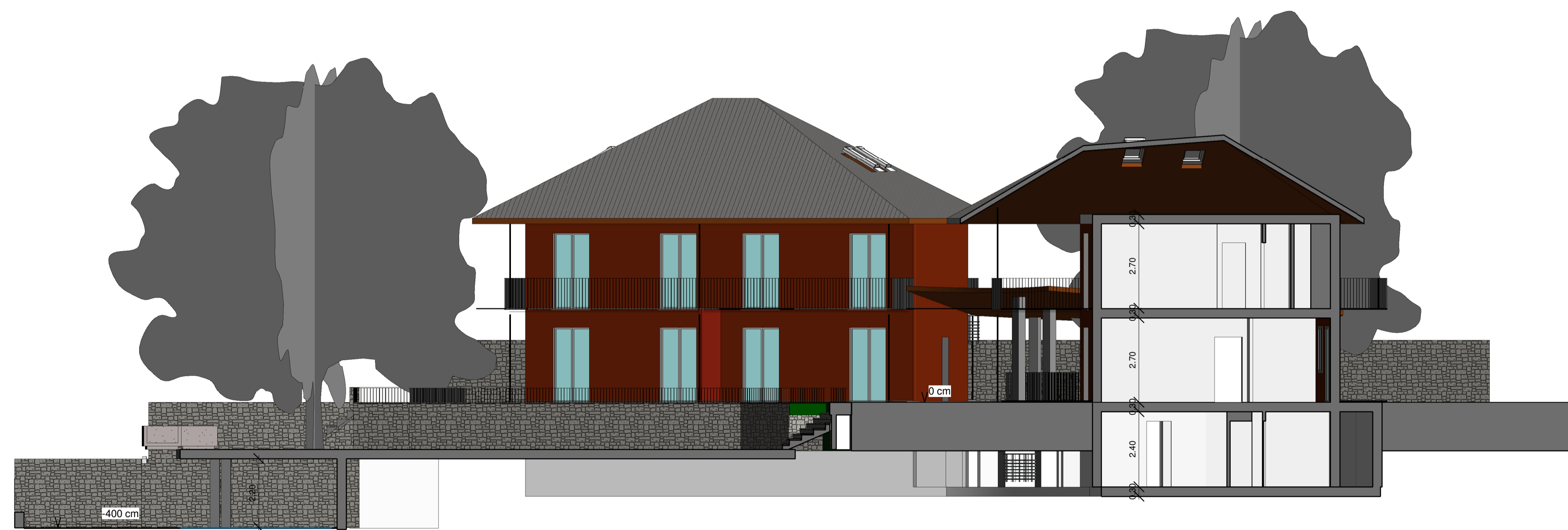


PLANIMETRIA ESISTENTE



PLANIMETRIA IN PROGETTO QUOTATA



SEZIONE A-A'  
SCALA 1:100

CALCOLO SUP. PERMEABILE 20% S. lotto  
 S. lotto: mq 2033.00  
 S. coperta: mq 412.50  
 S. posti auto+area di manovra: mq 356.40  
 S. permeabile: mq 2033-mq 768.90=mq 1264.10 > mq 406.60

STUDIO DI ARCHITETTURA MARFORIO DANIELA - via Portici 18 Lesa		
OGGETTO: variante in corso d'opera PDC 05/2010 intestato a Marforio Angela, Giuseppe, Daniela, Gian Piero e Maria Teresa		
PLANIMETRIE	SCALA 1:250	DATA 12/2011
		TAVOLA <b>6</b>